

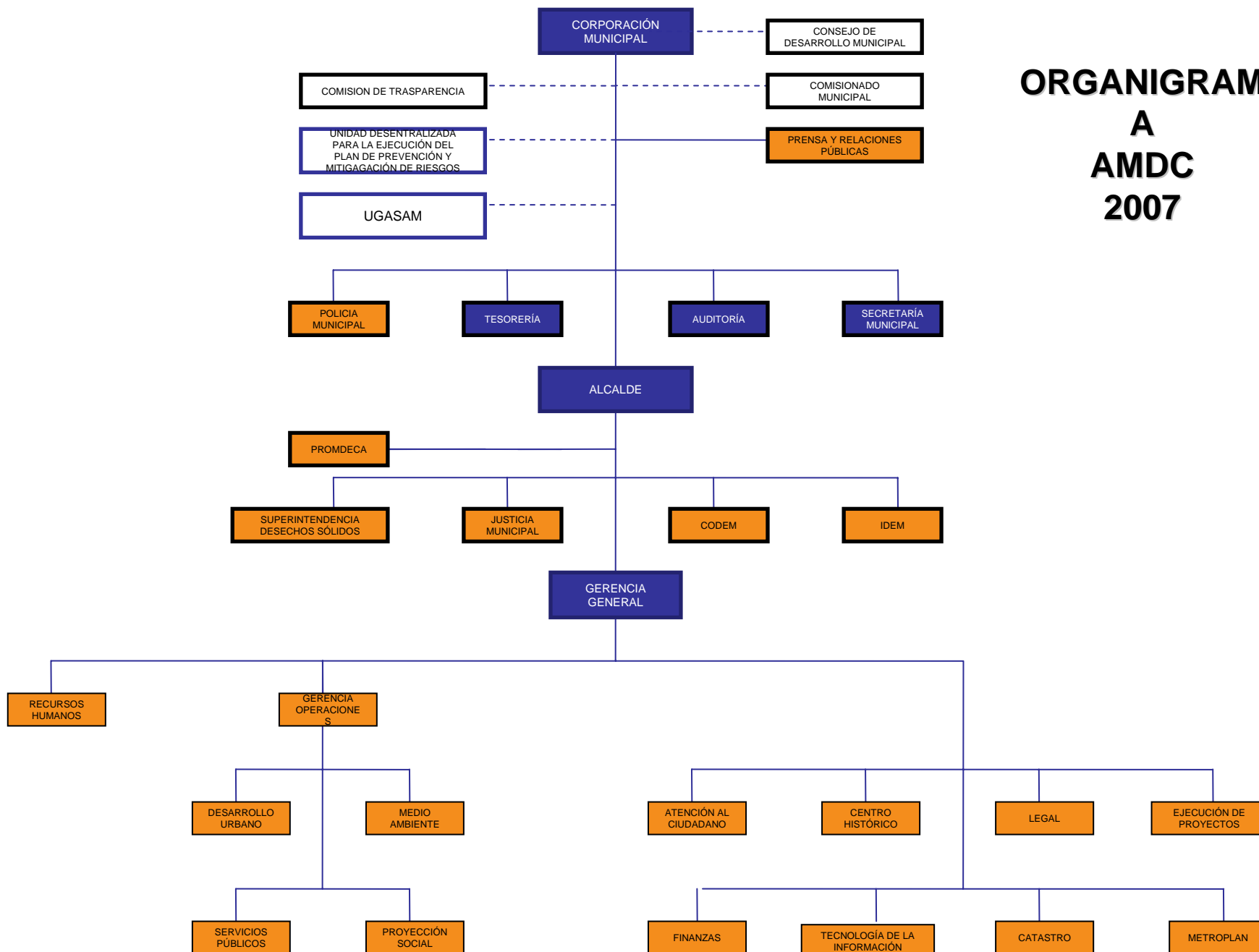


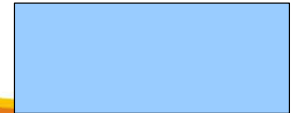
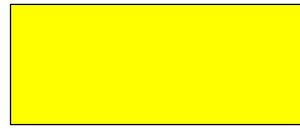
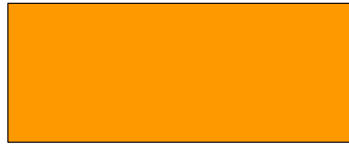
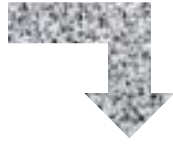
# ORGANIGRAMA

AMDC  
2007

GG  
GRH

# ORGANIGRAM A AMDC 2007





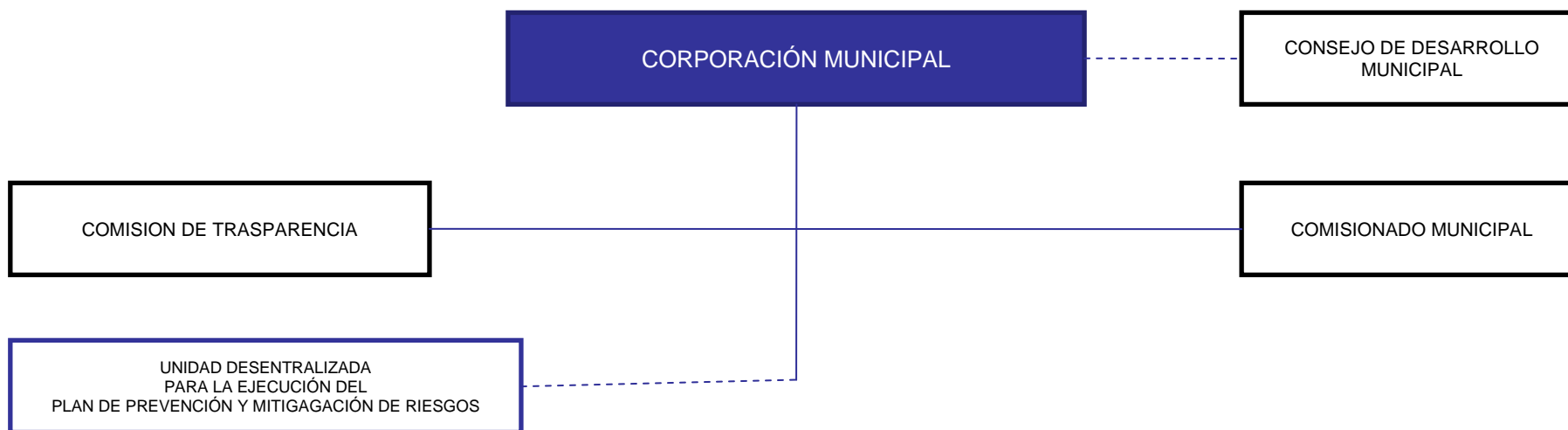
NCIA



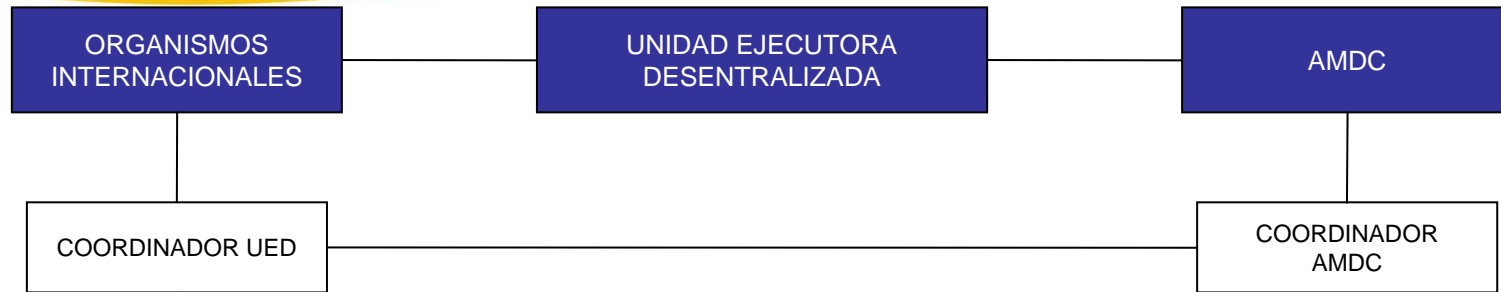
NIVEL i



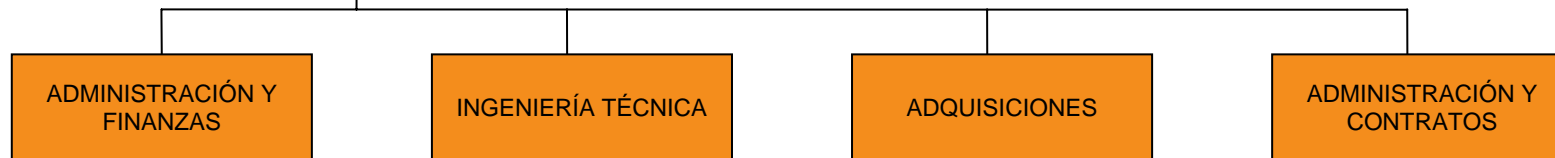
# CORPORACIÓN MUNICIPAL



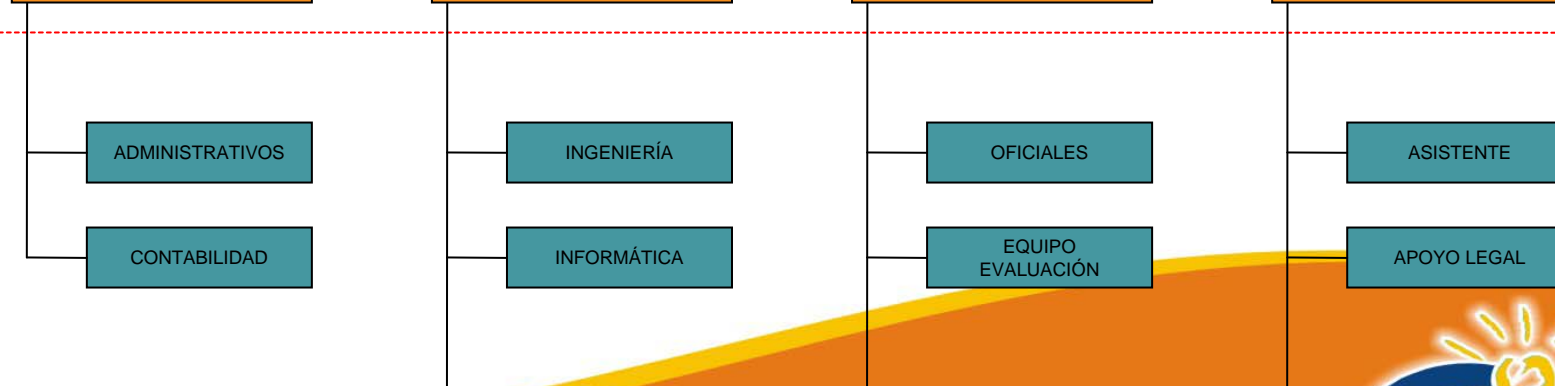
# PLAN DE PREVENCIÓN Y MITIGACIÓN DE DESASTRES



## GERENCIAS



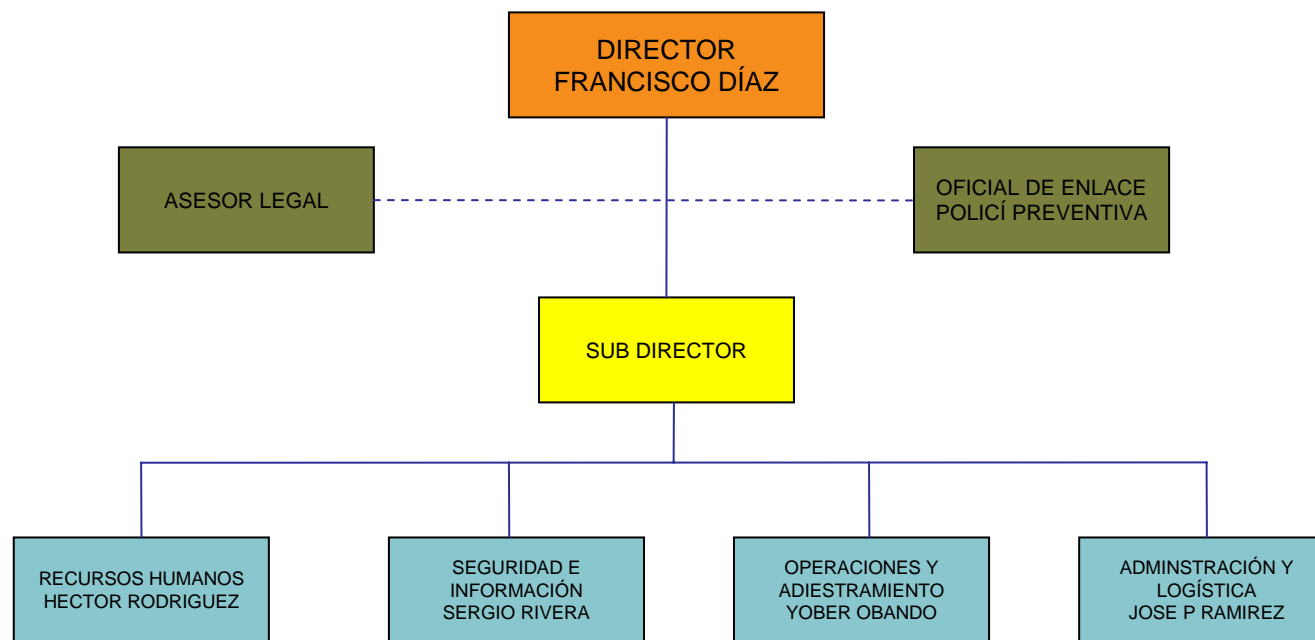
## DEPARTAMENTOS



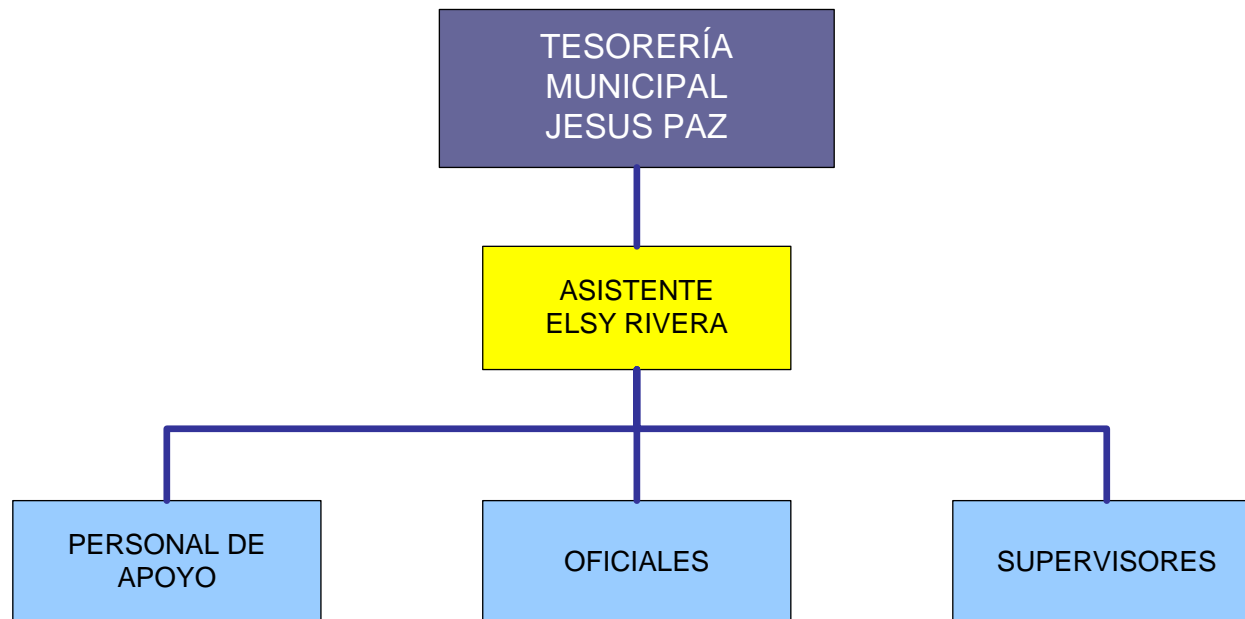
INGENIEROS Y TÉCNICOS \* EMPOTRADOS



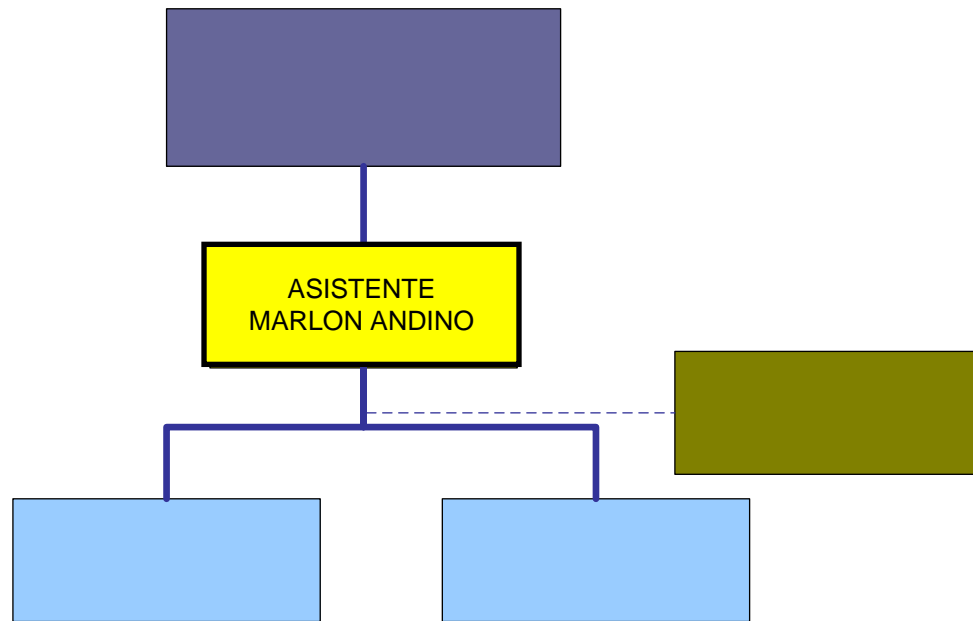
# POLICÍA MUNICIPAL



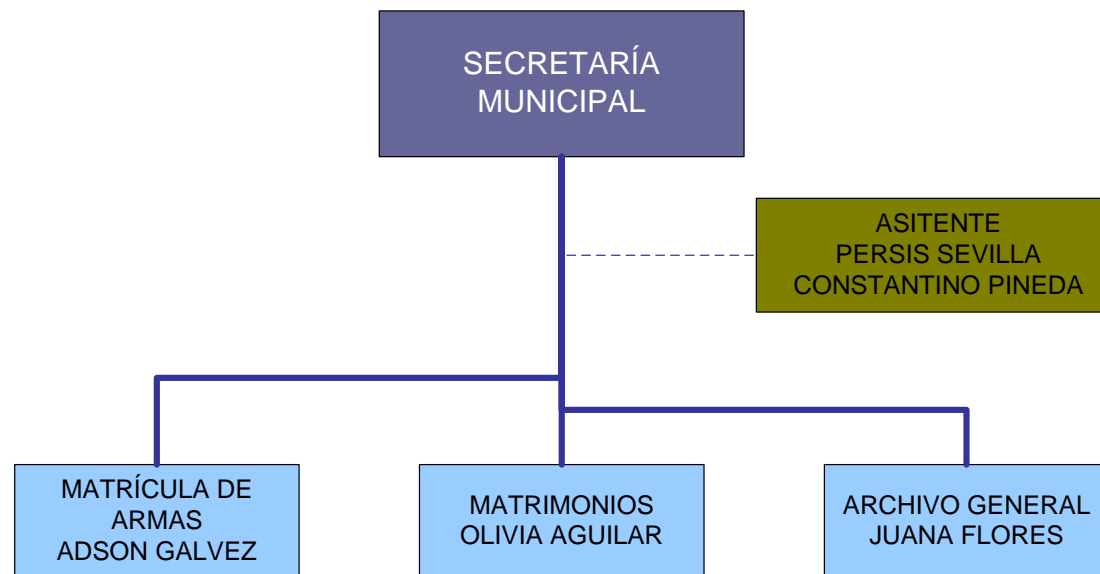
# TESORERÍA MUNICIPAL



# AUDITORÍA MUNICIPAL



# SECRETARÍA MUNICIPAL



# NIVEL ii



# DESPACHO MUNICIPAL

DESPACHO DEL ALCALDE  
RICARDO ALVAREZ  
Secretario Privado:  
José Noé Cortés

PROTOCOLO  
DAVID BARAHONA

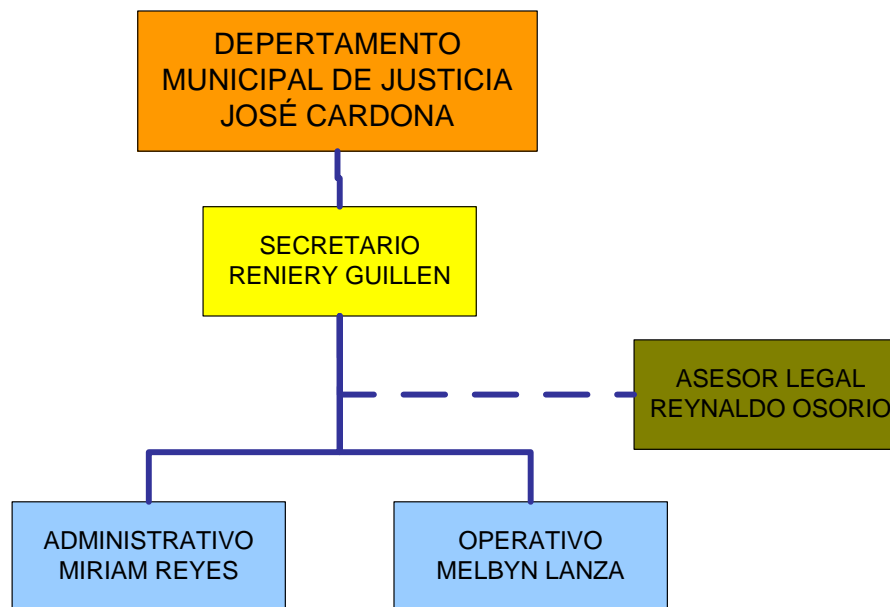


PROMDECA

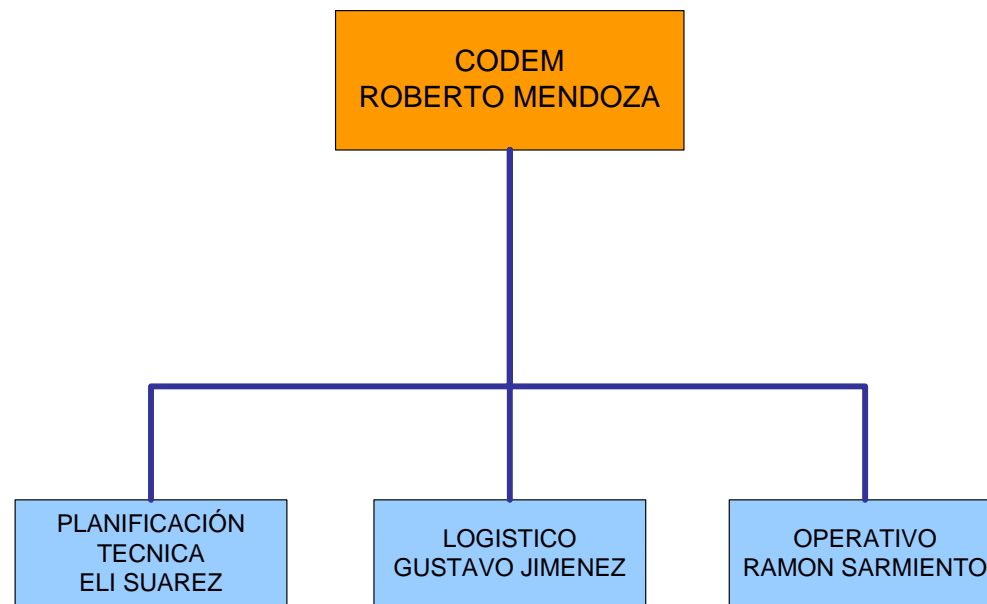


PROMDE  
LACAPITAL JUAN CARLOS

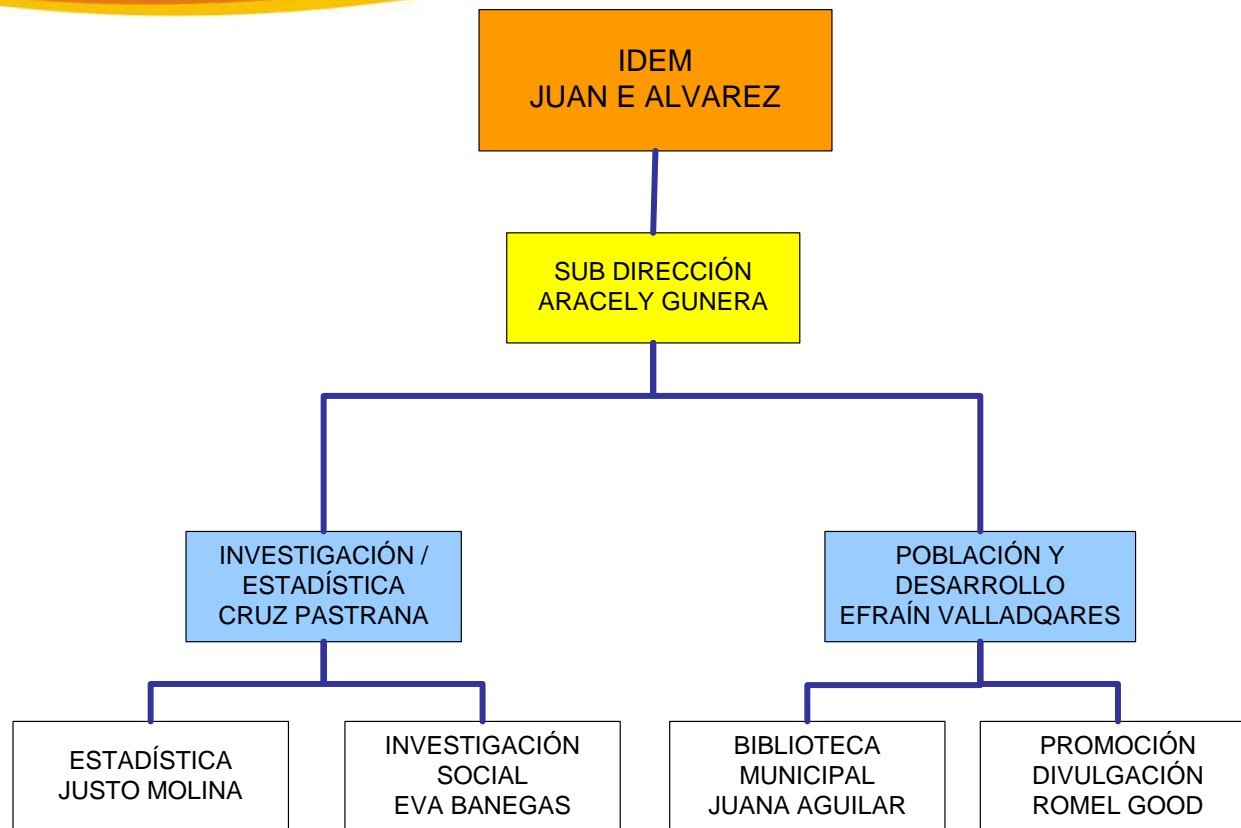
# DEPARTAMENTO MUNICIPAL DE JUSTICIA



# CODEM



# IDEM



# PRENSA Y RELACIONES PÚBLICAS

PRENSA Y RELACIONES PÚBLICAS  
JUAN RAMON MAIRENA

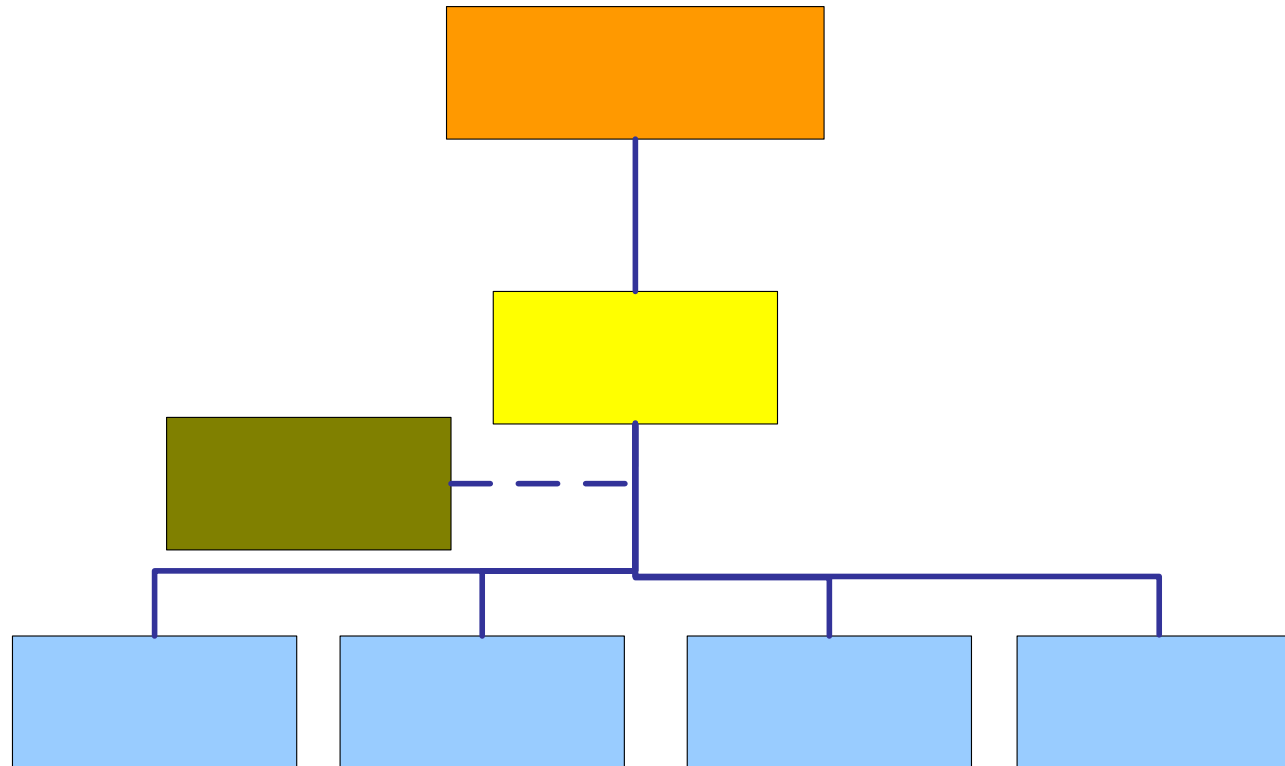
RELACIONES PÚBLICAS  
SANDRA CASTILLO



NIVEL iii

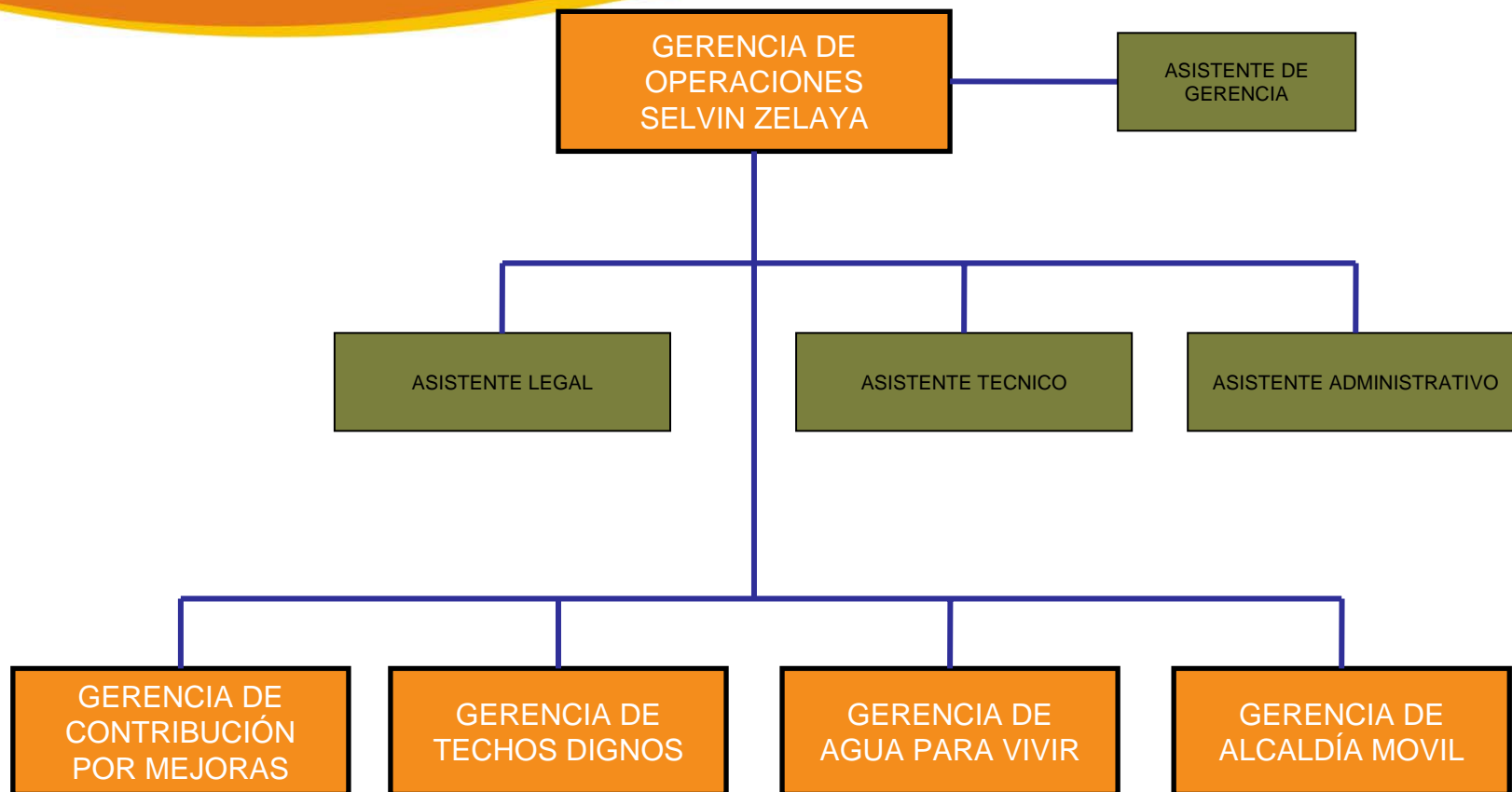


# GERENCIA RECURSOS HUMANOS



SUB GEREN  
YURI CARRA

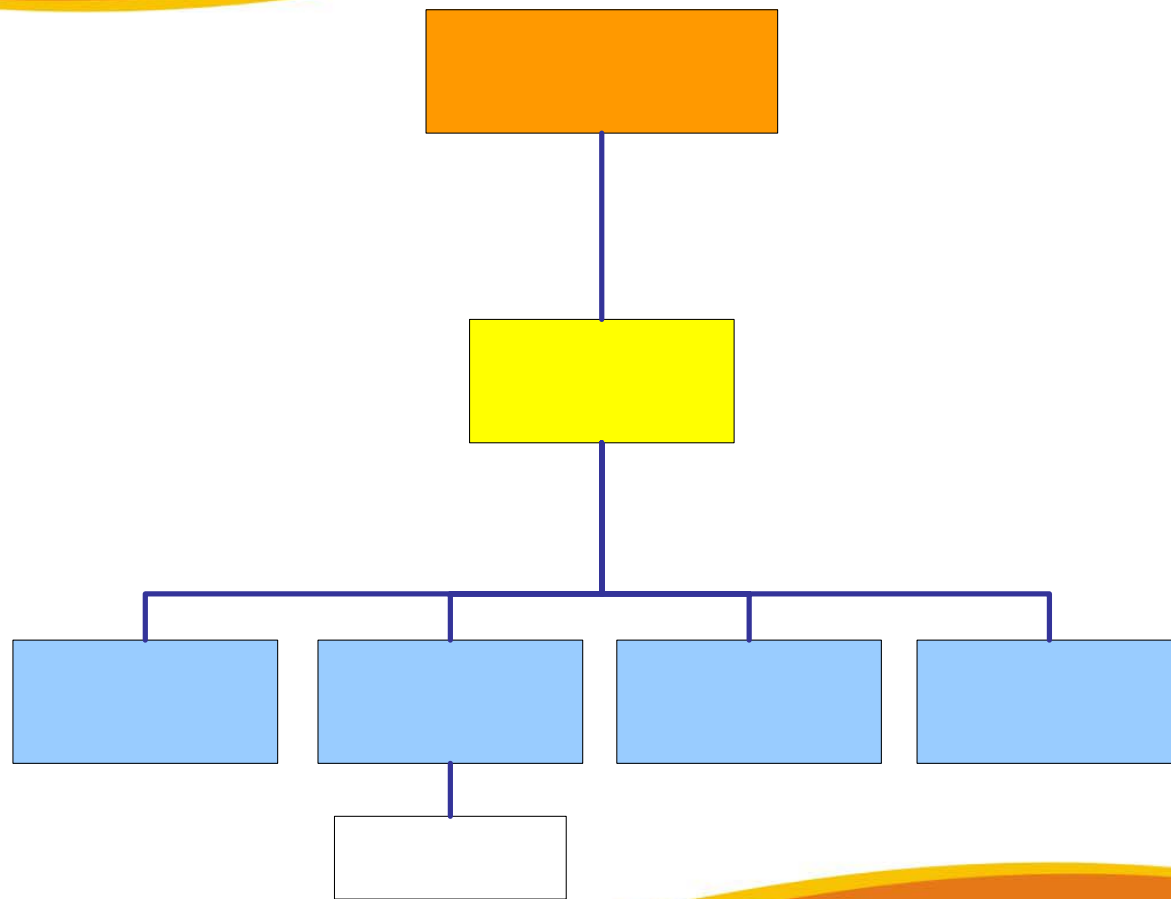
# GERENCIA OPERACIONES



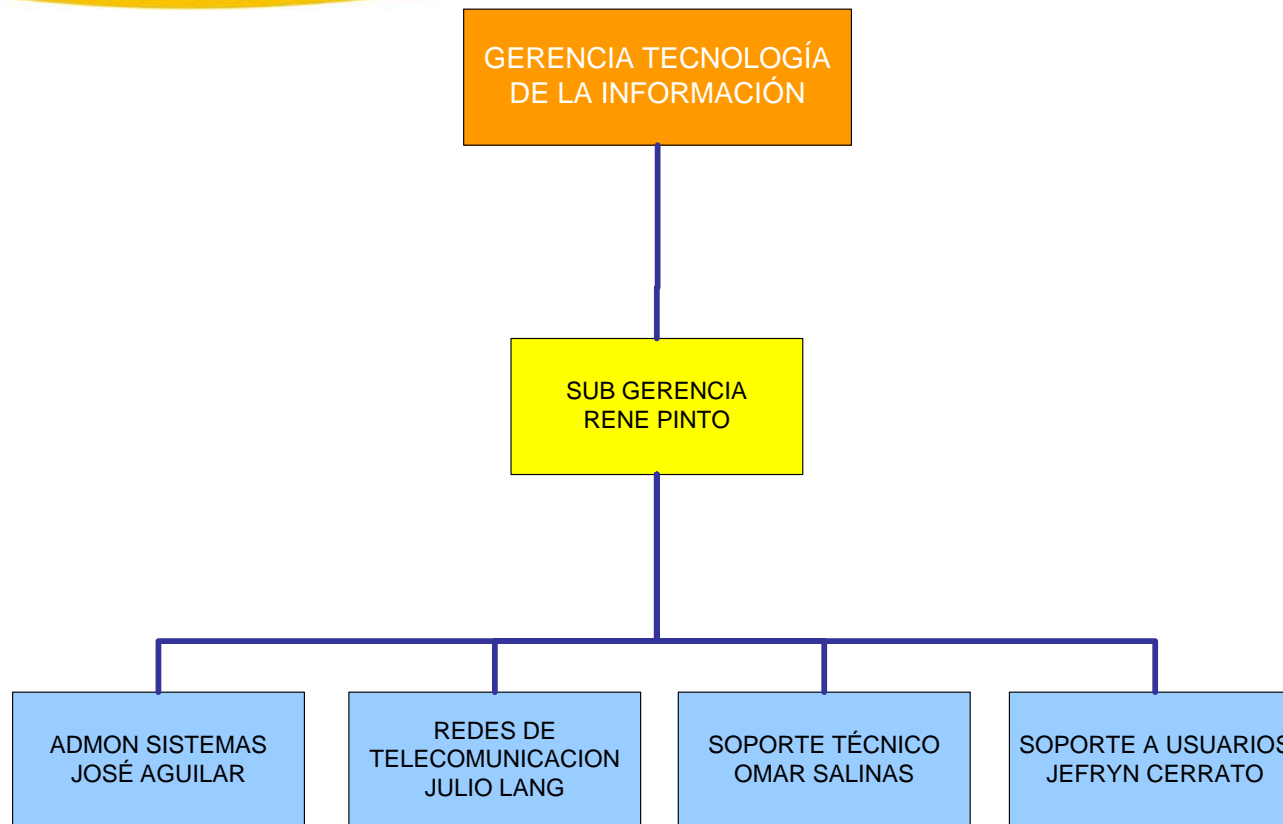
NIVEL iv



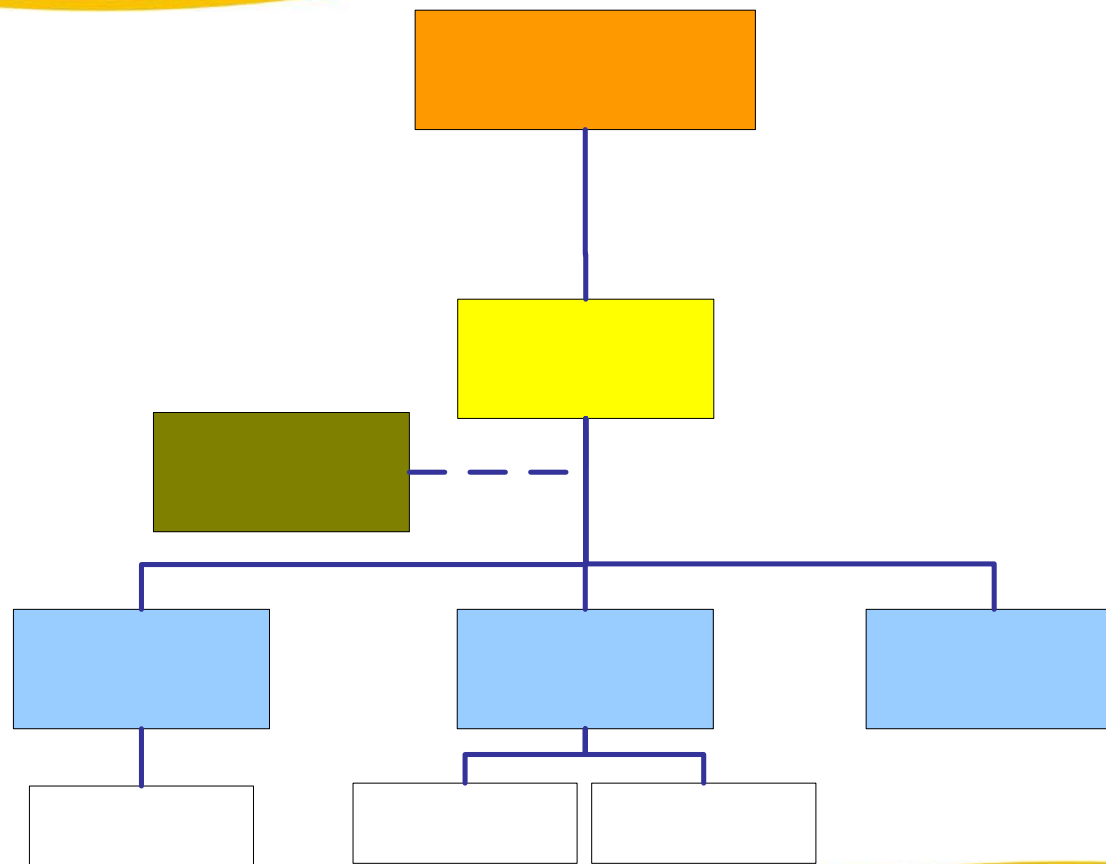
# GERENCIA ATENCIÓN AL CIUDADANO



# GERENCIA TECNOLOGÍA DE LA INFORMACIÓN



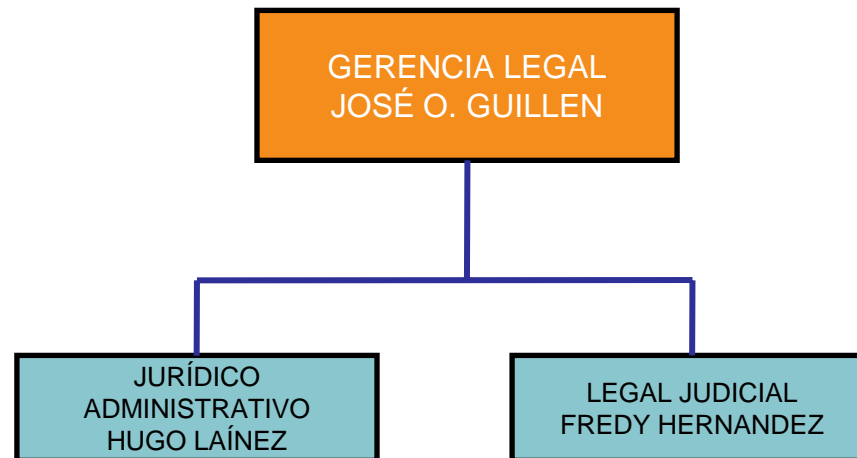
# GERENCIA EJECUCIÓN DE PROYECTOS



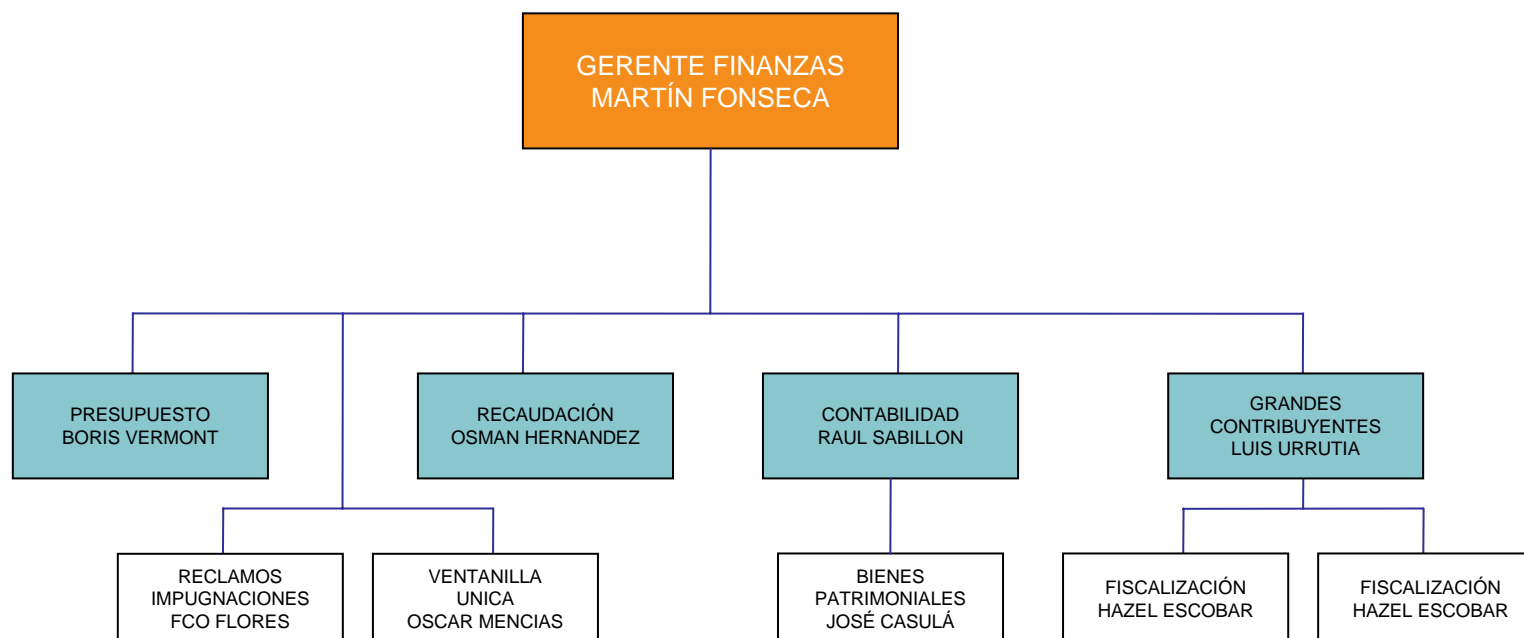
SUB GE  
PEDRO S

ASESOR LEGAL  
MARTÍN MENDEZ

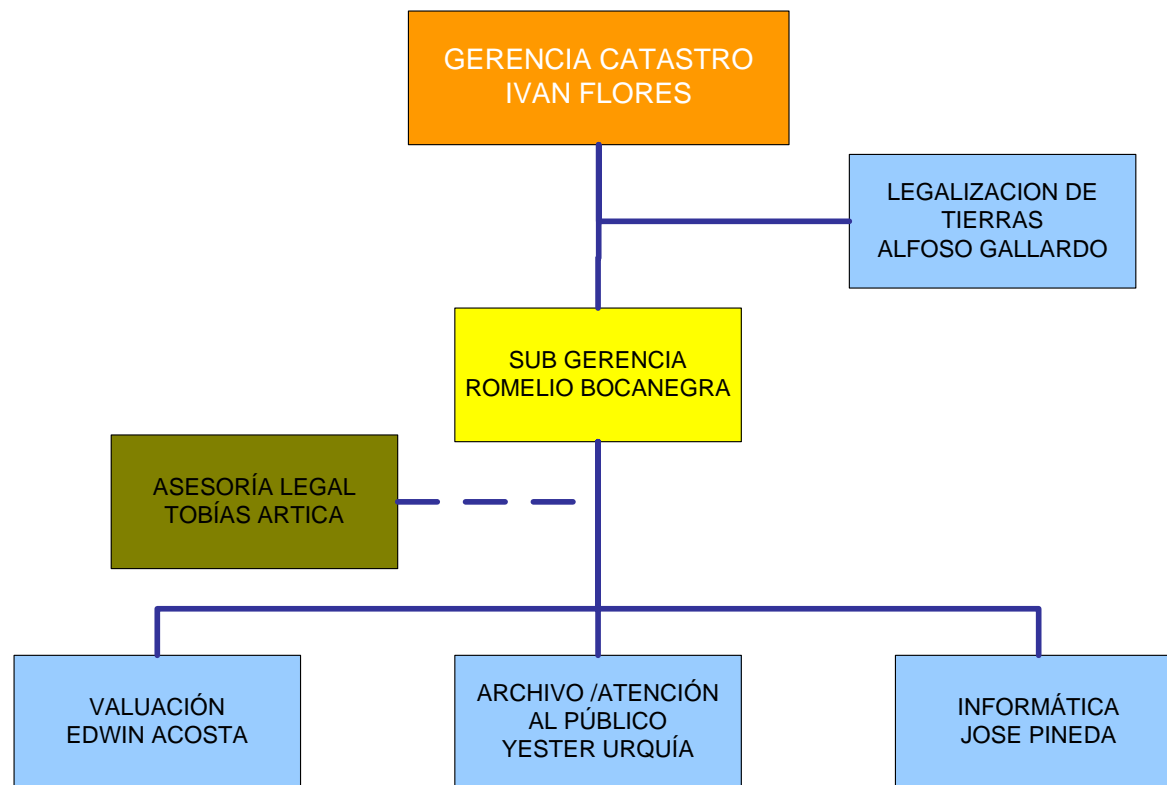
# GERENCIA LEGAL



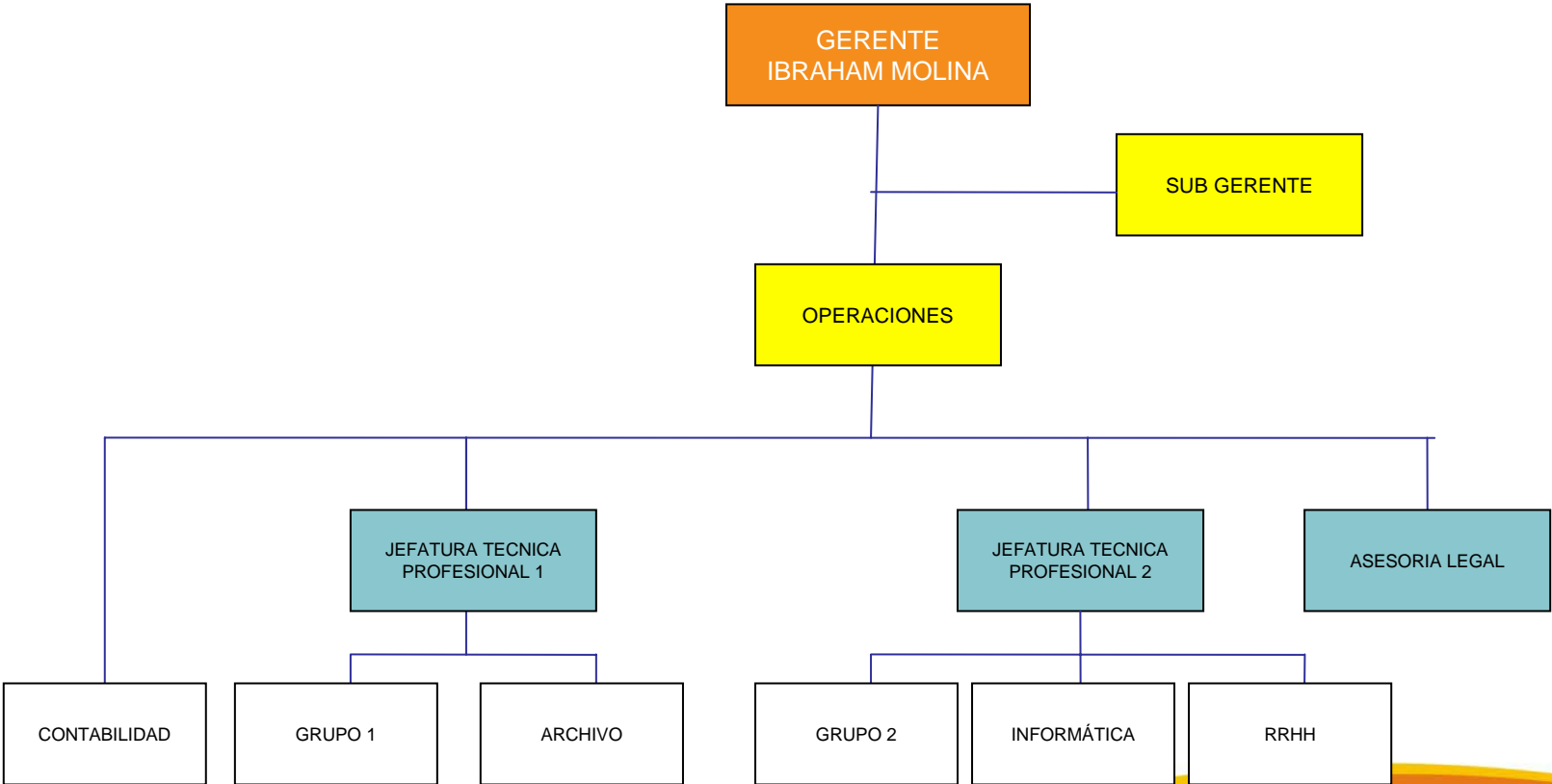
# GERENCIA FINANZAS



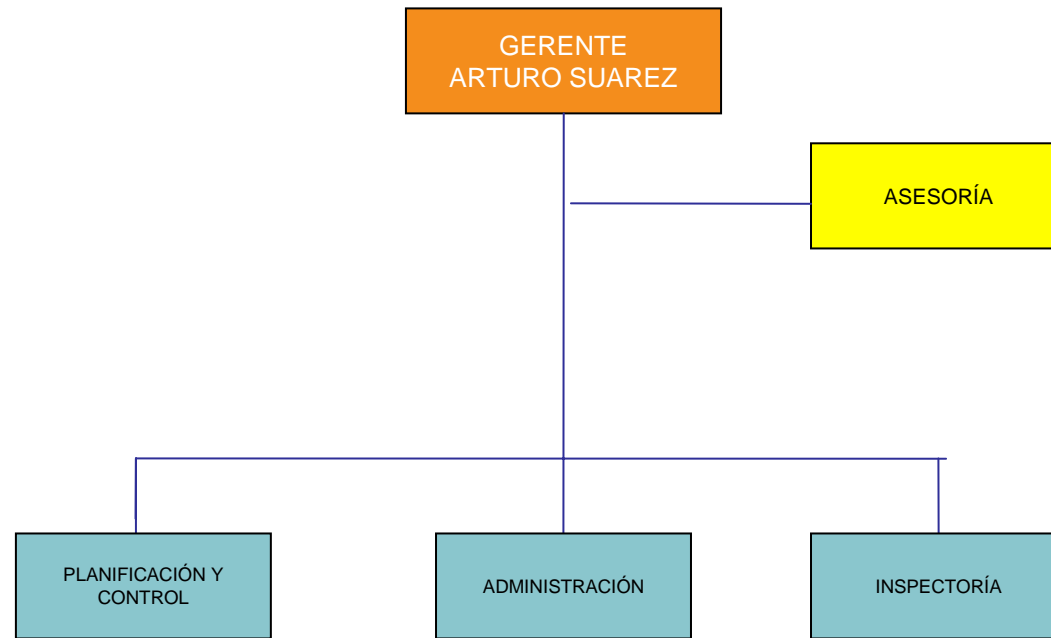
# GERENCIA CATASTRO



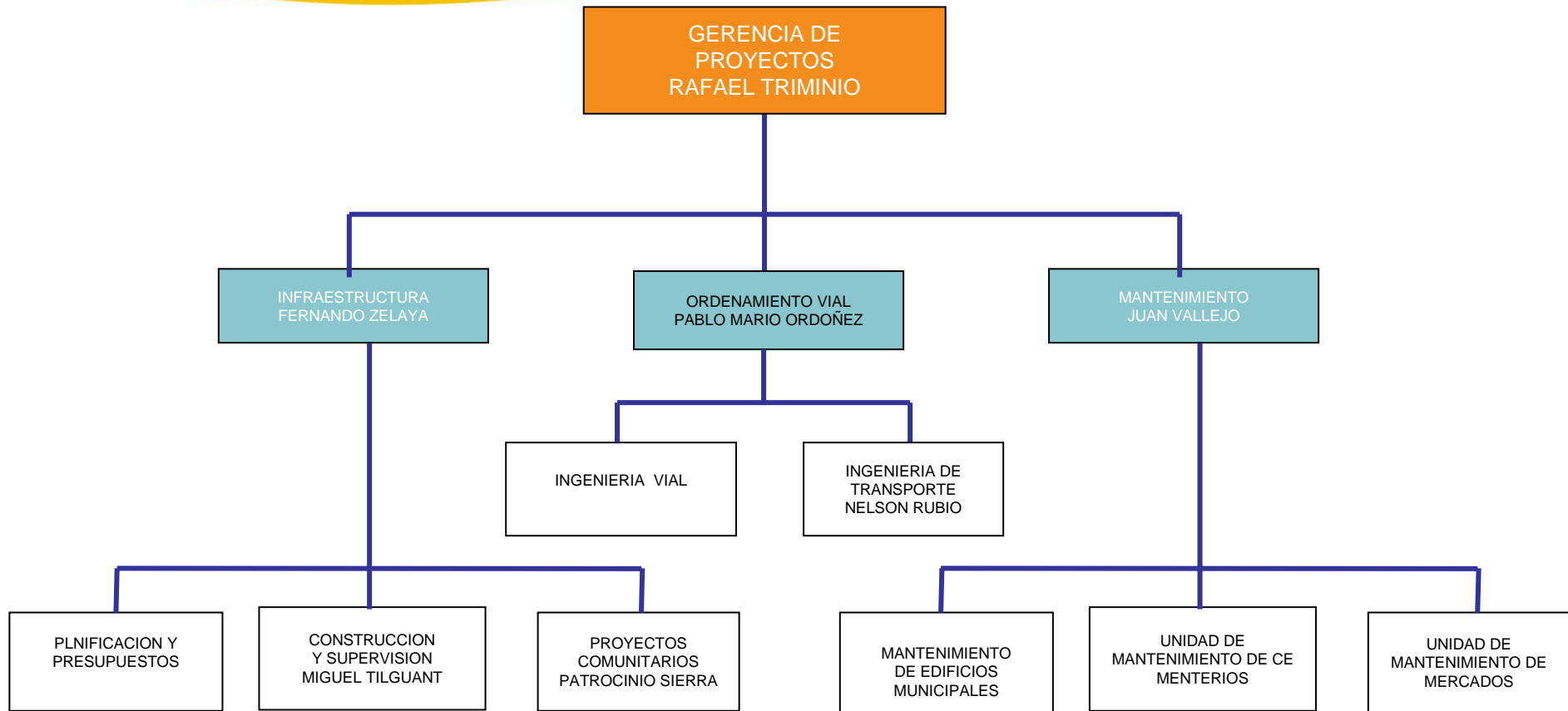
# GERENCIA METROPLAN



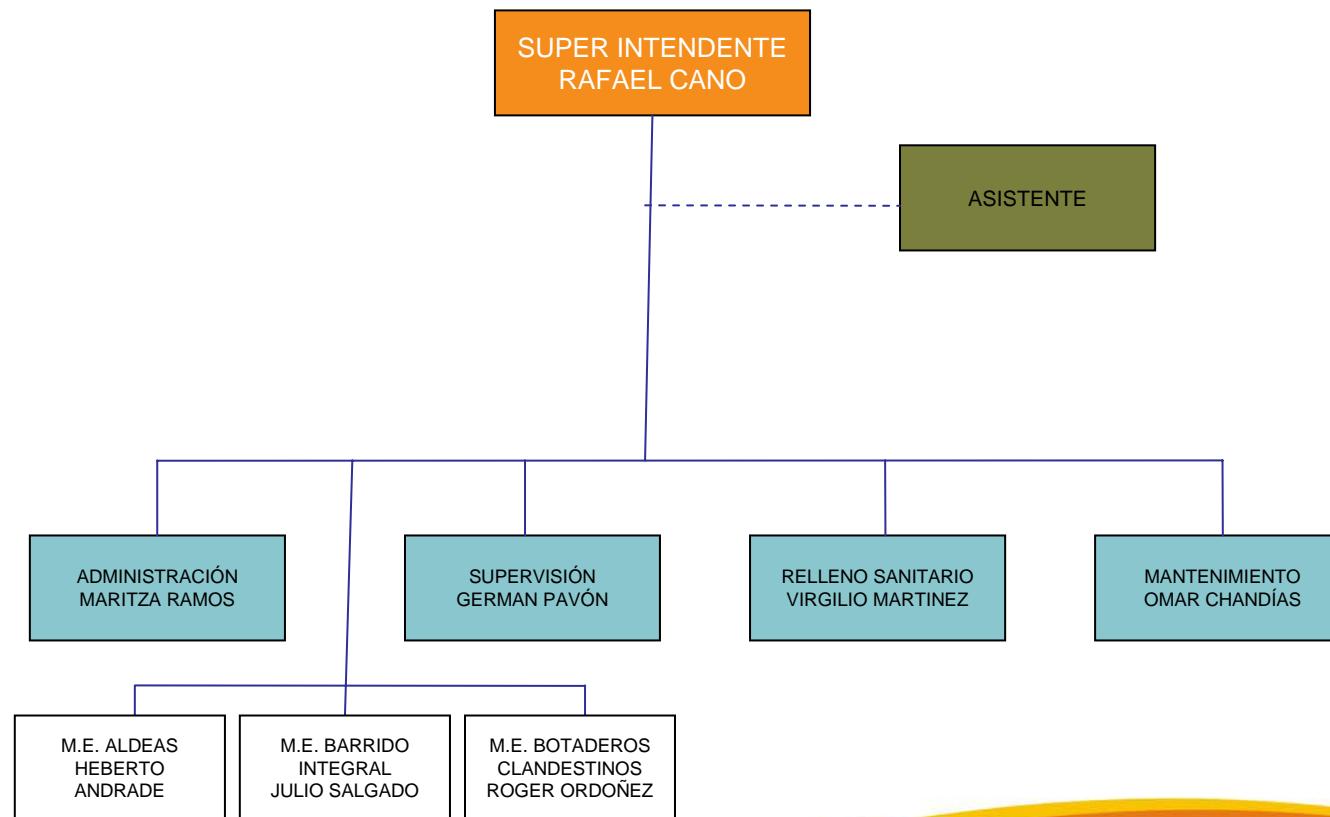
# GERENCIA CENTRO HISTORICO



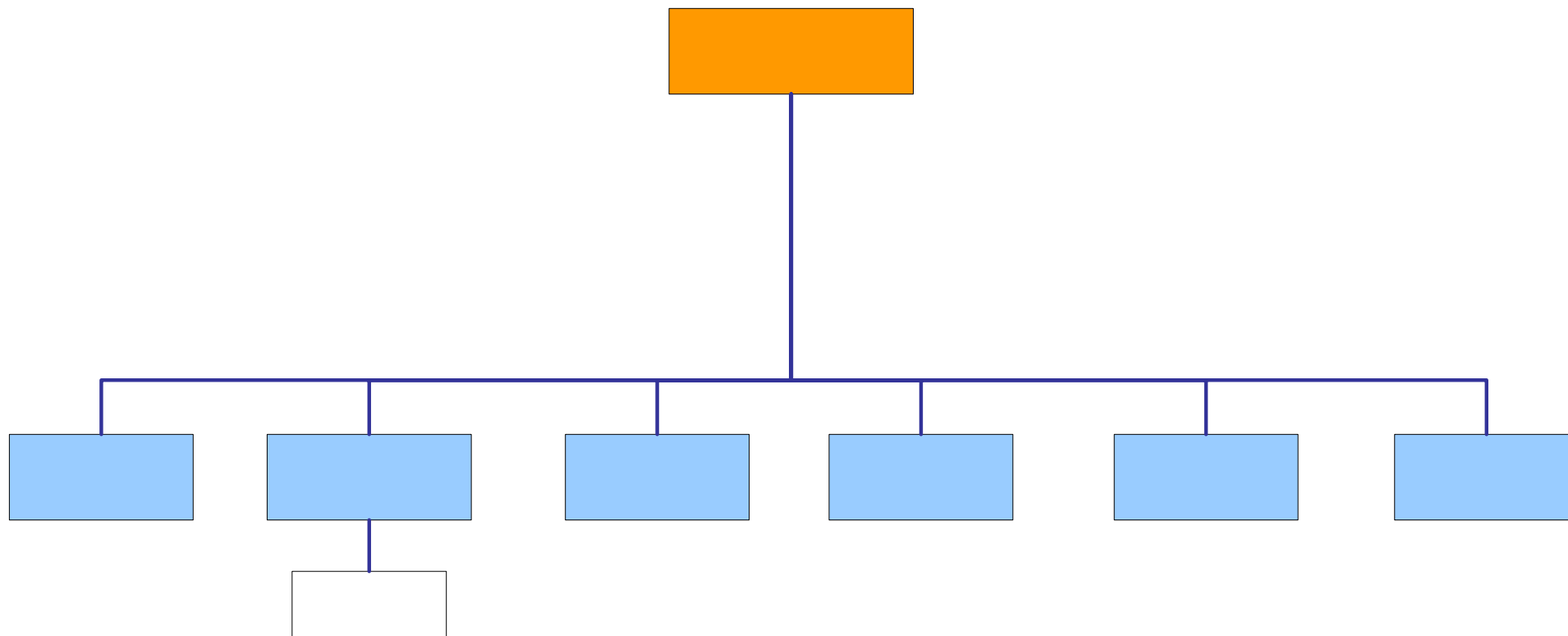
# GERENCIA DE PROYECTOS



# SUPERINTENDENCIA DESECHOS SÓLIDOS



# GERENCIA SERVICIOS PÚBLICOS



**GERENCIA  
PROYECCIÓN SOCIAL**



SUB GE  
ANA MARI



ASISTENCIA  
COMUNITARIA

**GERENCIA  
DE  
PROYECCION SOCIAL**

**SUB GERENCIA**

**DEPARTAMENTO  
ASISTENCIA COMUNITARIA**

**DEPARTAMENTO  
DE  
ALDEAS**

**DEPARTAMENTO  
DE  
CEMENTERIOS**

**UNIDAD DE  
ADULTO  
MAYOR**

**UNIDAD DE  
INSERCIÓN  
LABORAL**

**UNIDAD DE  
CONSULTORIO  
JURIDICO**

**UNIDAD DE  
CONCILIACION**

**UNIDAD DE  
PATRONATOS**

**UNIDAD DE  
LA MUJER**

**UNIDAD DE  
DEPORTES**

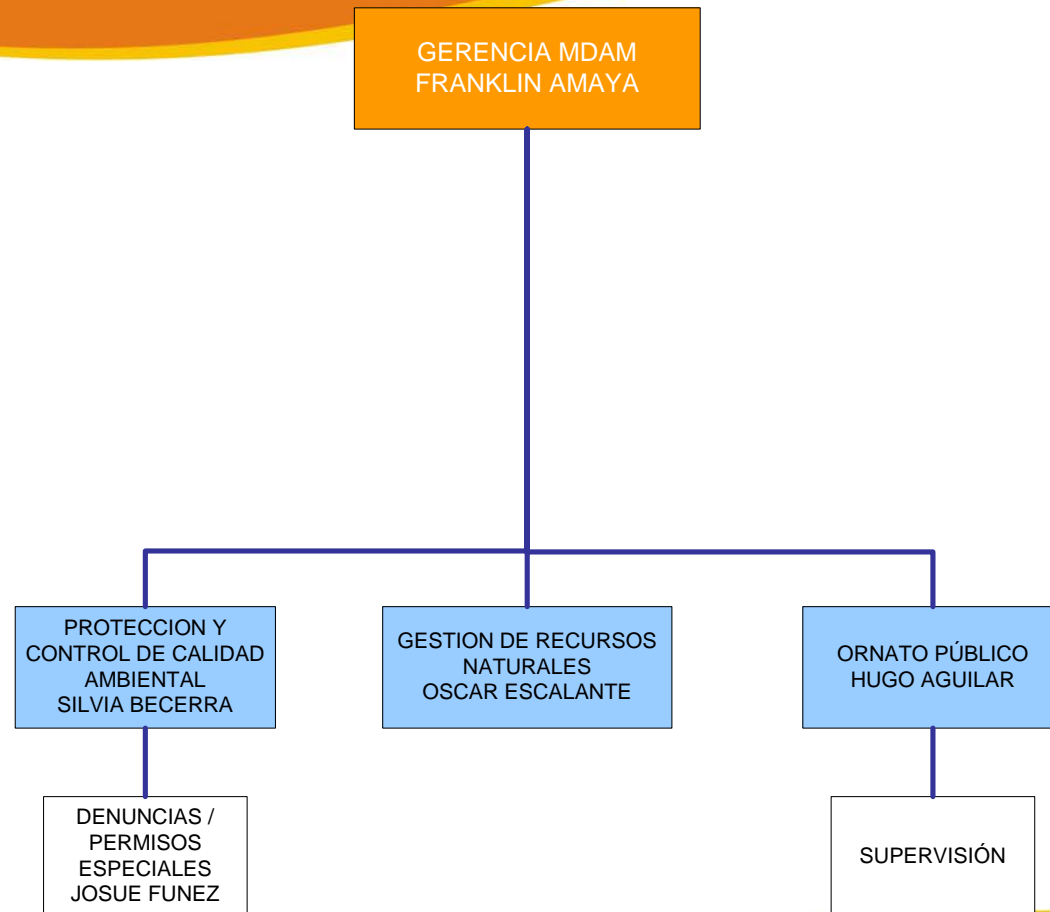
**UNIDAD DE  
SALUD Y  
NUTRICION**

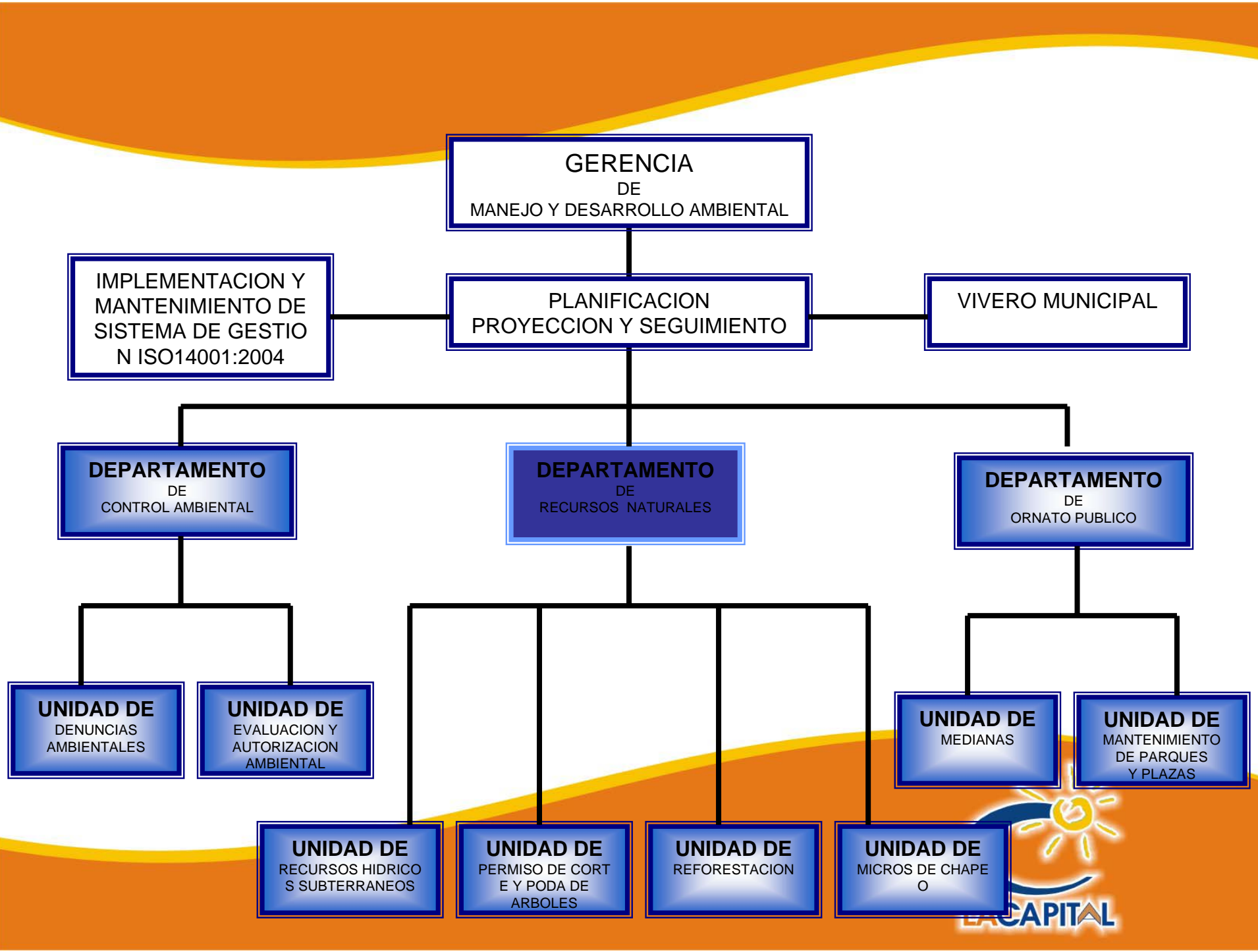
**UNIDAD DE  
FUNERARIA  
DEL PUEBLO**

**UNIDAD DE  
DONACIONES**

**UNIDAD DE  
JUVENTUD**

# GERENCIA MDAM





**GERENCIA  
DE  
MANEJO Y DESARROLLO AMBIENTAL**

**IMPLEMENTACION Y  
MANTENIMIENTO DE  
SISTEMA DE GESTION  
N ISO14001:2004**

**PLANIFICACION  
PROYECCION Y SEGUIMIENTO**

**VIVERO MUNICIPAL**

**DEPARTAMENTO  
DE  
CONTROL AMBIENTAL**

**DEPARTAMENTO  
DE  
RECURSOS NATURALES**

**DEPARTAMENTO  
DE  
ORNATO PUBLICO**

**UNIDAD DE  
DENUNCIAS  
AMBIENTALES**

**UNIDAD DE  
EVALUACION Y  
AUTORIZACION  
AMBIENTAL**

**UNIDAD DE  
RECURSOS HIDRICOS  
SUBTERRANEOS**

**UNIDAD DE  
PERMISO DE CORTE  
Y PODA DE  
ARBOLES**

**UNIDAD DE  
REFORESTACION**

**UNIDAD DE  
MICROS DE CHAPELO**

**UNIDAD DE  
MEDIANAS**

**UNIDAD DE  
MANTENIMIENTO  
DE PARQUES  
Y PLAZAS**





**GERENCIA  
DE  
TECHOS DIGNOS**

**DEPARTAMENTO  
DE  
SUPERVISION**

**DEPARTAMENTO  
DE  
INSTALACION**

**UNIDAD DE  
SUPERVISION DE  
ALDEAS**

**UNIDAD DE  
SUPERVISION DE  
COMAYAGUELA**

**UNIDAD DE  
SUPERVISION DE  
TEGUCIGALPA**

